

<p>رقم الامتحان:</p> <p>الاسم:</p> <p>النسب:</p> <p>المؤسسة:</p>	<p>المملكة المغربية وزارة التربية الوطنية والتعليم الأولي والرياضة الأكاديمية الجهوية للتربية والتكوين لجهة مراكش - آسفي المديرية الإقليمية الحوز</p> <p>الامتحان الإقليمي الموحد لنيل شهادة الدروس الابتدائية دورة يوليوز 2022</p> <p>النقطة بالحروف: .....</p> <p>اسم وتوقيع المصحح: .....</p>	<p>النقطة بالأرقام</p>
	<p>مدة الإنجاز: ساعة ونصف</p>	<p>مادة الرياضيات</p>

(17 نقطة)

المجال الرئيسي الأول: الأعداد والحساب

1) ضع (ي) وأنجز (ي) العمليات الآتية: (8ن)

$(9162,36 + 859) - 743,6$	$7h15min36s - 2h45min31s$	$748 \div 3,4$	$37,82 \times 49$

2) احسب ما يلي واكتب النتيجة على شكل عدد كسري مختزل. (2ن)

$(\frac{4}{3} + 2) \times (\frac{5}{4} - \frac{1}{2}) =$  .....

.....

3) اكتب على شكل قوى 3 و 2 ما يلي. (2ن)

$$125 \times 100 = \dots\dots\dots$$

4) رتب الأعداد التالية ترتيبا تزايديا. (2ن)

15,9      96       $\frac{45}{3}$       9,6       $\frac{3}{15}$       9,51

.....

# لا يكتب أي شيء في هذا الإطار

(5 مسألة. (3ن)

من أجل المشاركة في مسابقة تحدي القراءة، قررت مدرستك شراء 6 مجموعات قصصية بثمن 250 درهما للمجموعة الواحدة. وقد استفادت المدرسة من تخفيض بنسبة 15% عن كل مجموعة قصصية: أ- احسب ثمن المجموعة القصصية الواحدة بعد التخفيض.

ب- ماهو عدد المجموعات القصصية التي يمكن شراؤها بمبلغ 2125 درهما بعد التخفيض؟

المجال الرئيسي الثاني: الهندسة

(11 نقطة)

(1

أ- ارسم (ي) زاوية  $(A\hat{O}B)$  قياسها  $120^\circ$ . (0.5ن)

ب- أنشئ (ي)  $[OM]$  منصف هذه الزاوية. (1ن)

ج- ماهو قياس الزاوية  $(A\hat{O}M)$  وما نوعها؟ (1ن)

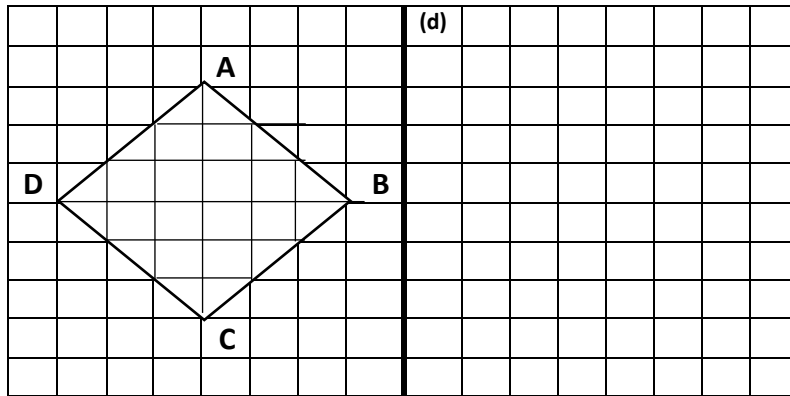
.....

(2) أنشئ (ي) معينا ABCD بحيث  $AB = 3 \text{ cm}$  و  $\hat{DAB} = 110^\circ$ . (2.5ن)



# لا يكتب أي شيء في هذا الإطار

3) أنشئ (ي)  $A'B'C'D'$  مماثل الشكل  $ABCD$  بالنسبة للمستقيم (d). (3ن)



4) مسألة: (3ن)

لبناء مسكنه، اشترى رجل قطعة أرضية مستطيلة الشكل عرضها 25m ومحيطها 130m.  
احسب مساحة هذه القطعة الأرضية.

.....

.....

.....

.....

(8 نقط)

المجال الرئيسي الثالث: القياس

1) حول (ي) إلى الوحدة المطلوبة. (5ن)

$$14 \text{ dam } 303,2 \text{ m} = \dots\dots\dots \text{dm}$$

$$102,5 \text{ dg } 296 \text{ cg} = \dots\dots\dots \text{g}$$

$$5,1 \text{ ha } 69,9 \text{ dam}^2 \text{ } 14 \text{ ca} = \dots\dots\dots \text{a}$$

$$0,89 \text{ m}^3 \text{ } 91 \text{ dm}^3 \text{ } 0,83 \text{ dal} = \dots\dots\dots \text{l}$$

# لا يكتب أي شيء في هذا الإطار

## (2) مسألة: (3ن)

ارتفاع خزان مائي على شكل أسطوانة قائمة هو 4m و قطر قاعدته هو 6m.  
أحسب باللتر كمية الماء اللازمة لملء  $\frac{1}{3}$  من سعة هذا الخزان.

.....

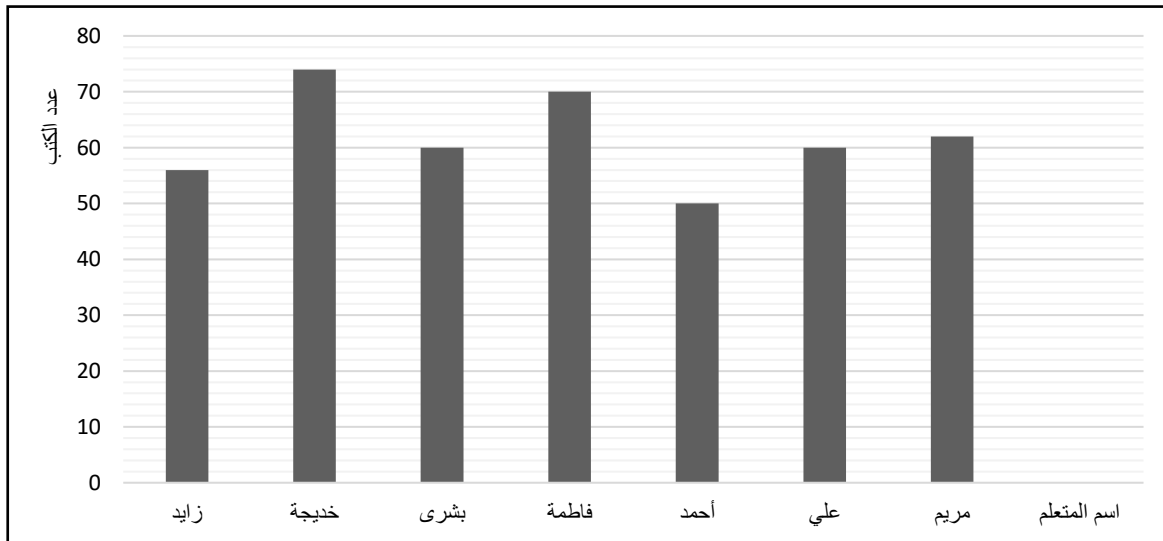
.....

.....

## (4 نقط)

## المجال الرئيسي الرابع: تنظيم ومعالجة البيانات

يوضح المبيان التالي عدد الكتب التي قرأها متعلمون استعداداً للمشاركة في مسابقة تحدي القراءة.



## (1) أتمم (ي) ملء الجدول التالي: (3ن)

						مريم	اسم المتعلم(ة)
						62	عدد الكتب

## (2) من خلال المبيان حدد (ي): (1ن)

أ) اسم المتعلم(ة) الذي قرأ أكبر عدد من الكتب: .....

ب) اسم المتعلم(ة) الذي قرأ أقل عدد من الكتب: .....

الامتحان الموحد الإقليمي لنيل شهادة الدروس الابتدائية  
دورة يوليوز 2022



مادة: الرياضيات (عناصر الإجابة)

رقم السؤال	الإجابة	سلم التنقيط
<b>المجال الرئيسي الأول: الأعداد والحساب (17 نقطة)</b>		
<u>1</u>	$37,82 \times 49 = 1853,18$ $748 \div 3,4 = 220$ $7h15min36s - 2h45min31s = 4h30min05s$ $(9162,36 + 859) - 743,6 = 9277,76$	1.5 1.5 2 3 (تمنح 1.5 لعملية الجمع و 1.5 لعملية الطرح)
<u>2</u>	$\left(\frac{4}{3} + 2\right) \times \left(\frac{5}{4} - \frac{1}{2}\right) = \left(\frac{4}{3} + \frac{2}{1}\right) \times \left(\frac{5}{4} - \frac{1}{2}\right) = \frac{10}{3} \times \frac{3}{4} = \frac{30}{12} = \frac{5}{2}$	تمنح 0,5 ن عن الجمع و 0,5 ن عن الطرح و 0,5 ن عن الضرب و 0,5 ن عن الاختزال
<u>3</u>	$125 \times 100 = 5^3 \times 10^2$	2
<u>4</u>	$\frac{3}{15} < 9,51 < 9,6 < \frac{45}{3} < 15,9 < 96$	2
<u>5 مسألة</u>	(أ) احسب ثمن المجموعة القصصية الواحدة بعد التخفيض. $250 \times \frac{15}{100} = 37.5$ مبلغ التخفيض : $250 - 37.5 = 212.5$ ثمن المجموعة القصصية الواحدة بعد التخفيض : (ب) ماهو عدد المجموعات القصصية التي يمكن شراؤها بمبلغ 2125 درهما بعد التخفيض؟ $2125 : 212.5 = 10$	1 1 1
<b>المجال الرئيسي الثاني: الهندسة (11 نقطة)</b>		
<u>1</u>	أ- ارسم (ي) زاوية (AÔB) قياسها $120^\circ$ ب- أنشئ (ي) [OM] منصف هذه الزاوية ج- ماهو قياس الزاوية (AÔM) وما نوعها؟ القياس: $60^\circ$ نوعها: حادة	تمنح 0,5 ن عن الزاوية و 1 ن عن المنصف و 0,5 ن عن قياس الزاوية و 0,5 ن عن نوع الزاوية
<u>2</u>	أنشئ معينا ABCD بحيث $AB = 3cm$ و $\hat{DAB} = 110^\circ$	تمنح 2,5 ن عن المعين بعد التأكد من القياسات
<u>3</u>	أنشئ (ي) A'B'C'D' مماثل الشكل ABCD بالنسبة للمستقيم (d).	تمنح 0,5 ن عن مماثلة كل نقطة أي 2 ن و 1 ن عن الربط بين النقط
<u>4 مسألة</u>	احسب مساحة هذه القطعة الأرضية؟ - الطول: $65 - 25 = 40m$ نصف المحيط: $130 \div 2 = 65m$ - مساحة هذه القطعة الأرضية هي: $40 \times 25 = 1000 m^2$	2- (تمنح 1 ن لنصف المحيط و 1 ن للطول) 1-

المجال الرئيسي الثالث: القياس (8 نقط)																							
1	حول ( ي ) إلى الوحدة المطلوبة																						
1ن	14 dam 303,2 m= 4432 dm																						
1ن	102,5 dg 296 cg= 13,21 g																						
1.5ن	5,1 ha 69,9 dam <sup>2</sup> 14 ca= 580,04 a																						
1.5ن	0,89 m <sup>3</sup> 91 dm <sup>3</sup> 0,83 dal= 989,3 l																						
2 مسألة	أحسب باللتر كمية الماء اللازمة لملء ثلث سعة هذا الخزان؟ (π=3,14) - شعاع القاعدة: 6 ÷ 2 = 3m - مساحة القاعدة: s = 3 × 3 × 3.14 = 28.26m <sup>2</sup> - حجم الخزان: V = 28.26m <sup>2</sup> × 4 = 113.04m <sup>3</sup> - كمية الماء اللازمة لملء ثلث الخزان 113.04 ÷ 3 = 37.68m <sup>3</sup> = 37680l																						
المجال الرئيسي الرابع: تنظيم ومعالجة البيانات (04 نقطة)																							
1	أتمم ( ي ) ملء الجدول التالي:																						
3ن (0.5 لكل إجابة صحيحة)	<table><tr><td>اسم المتعلم</td><td>مريم</td><td>علي</td><td>أحمد</td><td>فاطمة</td><td>بشرى</td><td>خديجة</td><td>زايد</td></tr><tr><td>عدد الكتب</td><td>62</td><td>60</td><td>50</td><td>70</td><td>60</td><td>74</td><td>56</td></tr></table>							اسم المتعلم	مريم	علي	أحمد	فاطمة	بشرى	خديجة	زايد	عدد الكتب	62	60	50	70	60	74	56
	اسم المتعلم	مريم	علي	أحمد	فاطمة	بشرى	خديجة	زايد															
عدد الكتب	62	60	50	70	60	74	56																
2	أ) اسم المتعلم الذي قرأ أكبر عدد من الكتب: خديجة ب) اسم المتعلم الذي قرأ أقل عدد من الكتب: أحمد																						