

الامتحان الموحد الإقليمي لنيل شهادة الدروس الابتدائية
- دورة يوليوز 2022 -



الأكاديمية الجهوية للتربية والتكوين
بجهة الدار البيضاء سطات
المديرية الإقليمية الحسني

المادة : الرياضيات

الموضوع

المعامل : 3

مدة الانجاز : 1h30

الاسم الشخصي و العائلي:

رقم
الامتحان
.....

خاص بكتابة الامتحان

تاريخ الازدياد:

خاص بكتابة الامتحان

المادة : الرياضيات

10/.....

النقطة الممنوحة بالحروف.....

اسم و توقيع المصحح.....

توجيه: تكتب الأجوبة على ورقة الامتحان

1. الأعداد والحساب (17 ن)

ضع وأنجز ما يلي:

(6 ن)

(3)

(2)

(1)

$$2430 \div 32,4$$

$$6423,6 \times 36$$

$$356465,42 - (4150 + 1863,18)$$

(2 ن)

4 احسب ما يلي:

$$\left(\frac{9}{2} - 3\right) \times \left(\frac{3}{4} + \frac{5}{6}\right) =$$

(2 ن)

$$3 \text{ h } 24 \text{ min } 45 \text{ s} + 4 \text{ h } 47 \text{ min } 36 \text{ s}$$

5 ضع وأنجز.

(2ن) 6) حول عاملي جداء العددين إلى جداء قوى 2 وقوى 3.

$49 \times 8 = \dots\dots\dots$

(2ن) 7) رتب الأعداد الآتية ترتيبا تناقصيا باستعمال الرمز المناسب.

$3,6$; $\frac{17}{15}$; $3,58$; $\frac{5}{4}$; 4 ; $3,06$

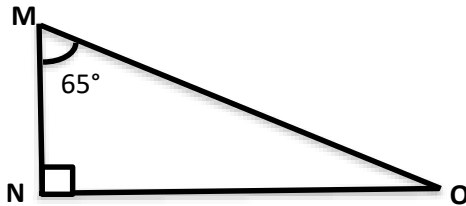
(3ن) 8) مسألة

وضع رجل مبلغا من المال في بنك بسعر % 5 وبعد مضي 18 شهرا حصل على فائدة قدرها 465 درهما.
أ - احسب الفائدة السنوية.
ب - ما هو المبلغ الذي تم وضعه في البنك؟

II. الهندسة (11 ن)

(3ن) 9) أنشئ زاوية $A\hat{O}B$ قياسها 60° ، ثم أنشئ منصفها $[OD]$ باستعمال البركار والمسطرة.

(2ن) 10) احسب قياس الزاوية $M\hat{O}N$ دون استعمال المنقلة.



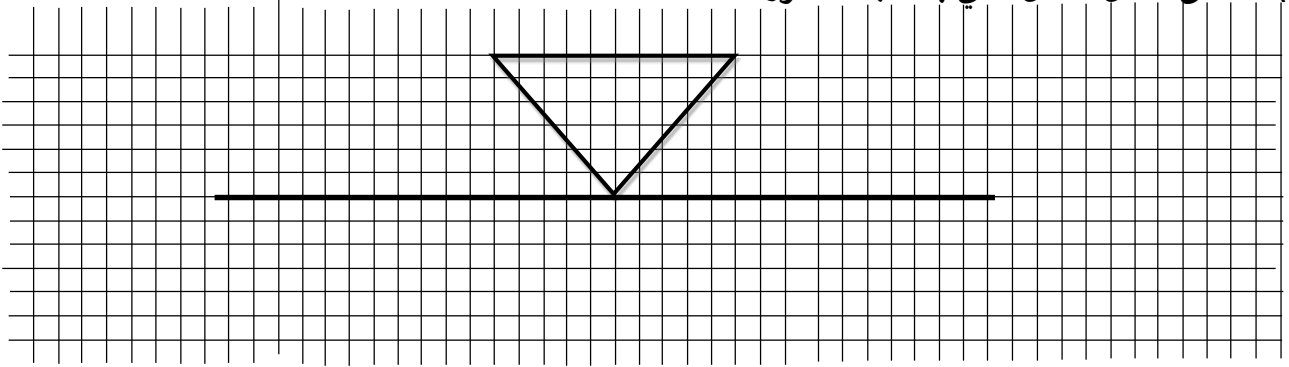
(2ن)

11) أنشئ ABCD متوازي الأضلاع بحيث $AB = 5 \text{ cm}$ و $AD = 3 \text{ cm}$.



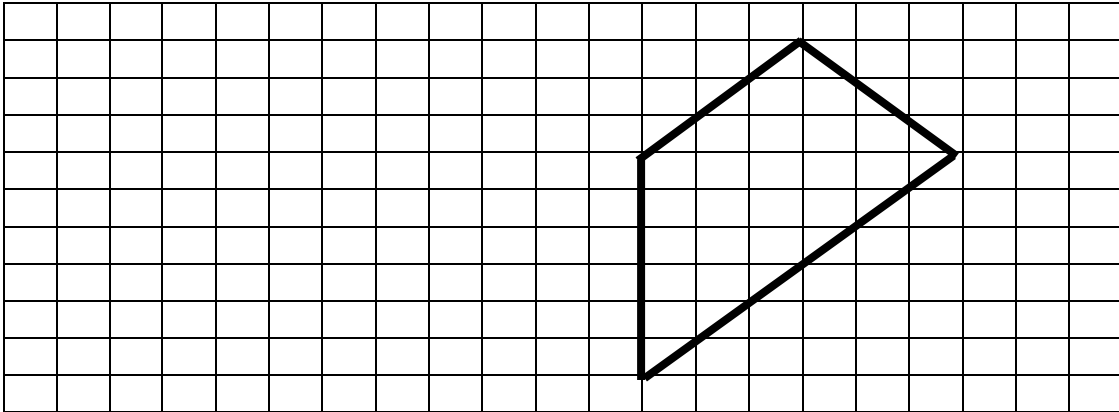
(2ن)

12) أنشئ مماثل الشكل التالي بالنسبة للمحور.



(2ن)

13) أنشئ تصغيرا للشكل التالي بمقدار 3.



III. القياس (8 ن)

(4 ن)

-حول إلى الوحدة المطلوبة:

1.3 km 15 hm 45 m = m (14)

12 kg 10,5 dag 300 g =g (15)

15,5 dam² 4700 ca = ha (16)

4300 cm³ 35,55 dm³ =...dl (17)

(18) احسب قياس محيط دائرة قياس قطرها 3cm .

(1 ن)

(19) مسألة

(1.5 ن)

يملك رجل قطعة أرضية مستطيلة الشكل قياس طولها 88 m و يبلغ قياس عرضها $\frac{3}{4}$ قياس طولها.

ما هو قياس مساحة هذه القطعة الأرضية ب ha؟

(1.5 ن)

(20) مسألة

بحديقة أحد المنازل مسبح مائي على شكل متوازي المستطيلات قياس طوله 6 أمتار وقياس عرضه 4.5 m وقياس ارتفاعه 2 m.

احسب قياس حجم المسبح ب m^3 .

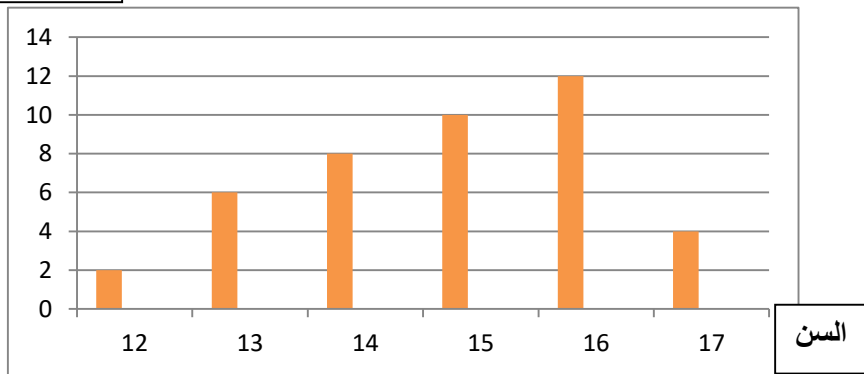
IV. تنظيم ومعالجة البيانات (4 ن)

(4 ن)

(21) مسألة

طلب أستاذك من زميلك ملء بطاقة تخص عدد منخرطي نادي المسرح الذي تنتميان إليه. من خلال المخطط أسفله، ساعد زميلك على إيجاد:

عدد المنخرطين



(2 ن)

أ. عدد منخرطي هذا النادي.

(2 ن)

ب. عدد المنخرطين الذين لم يبلغوا بعد سن السادس عشرة.