

الامتحان الموحد الاقليمي
لنيل شهادة الدروس الابتدائية
دورة 05 يوليوز 2022

المملكة المغربية
+oXIIΛξ+ I IIEY0ξΘ
وزارة التربية الوطنية
والتعليم الأولي والابتدائي
+oCοUoΘ+ I §OXEξ §IοEξO
Λ §ΘIIEA οEЖUοO§ Λ +§II§I+

الأكاديمية الجهوية لهجة الدار البيضاء-سطات
المديرية الاقليمية النواصر

مادة الرياضيات

المعامل: 2

المدة: ساعة ونصف

اسم المصحح وتوقيعه:

النقطة بالحروف:

...../10

...../40

ا. الأعداد والحساب (17 ن)

(1) أضع وأنجز العمليات الآتية:

(6ن)

$(41\ 090-805,38) + 1\ 358$	$8\ 478 \times 23,07$	$239 \div 0,25$

(2) أحسب وأختزل ما يلي: (2ن)

$$\left[\left(\frac{1}{4} + \frac{1}{2} \right) \times \left(\frac{4}{3} - \frac{4}{5} \right) \right] = \dots\dots\dots$$

(3) أحسب ما يلي: (2ن)

$$16\ h\ 39\ min\ 25\ s - 5h14\ min\ 30\ s = \dots\dots\dots$$

(4) أكتب على شكل جداء قوى 2 وقوى 3: (2ن)

$$16 \times 27 = \dots\dots\dots$$

(5) أرتب الأعداد التالية ترتيبا تزايديا: (2ن)

$$5 - 0,15 - \frac{1}{4} - \frac{1}{2} - 1$$

لا يكتب أي شيء في هذا الإطار

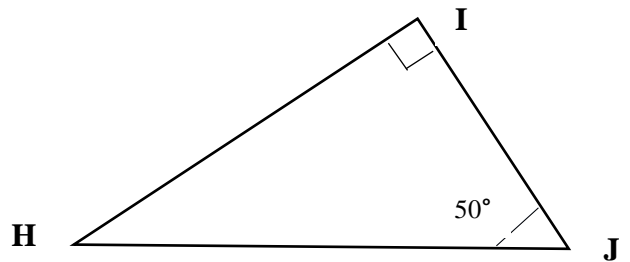
(6) أودع شخص مبلغ 75000 درهم في مصرف بسعر فائدة 12%، أوجد مبلغ الفائدة السنوية. (3ن)

II. الهندسة (11 ن)

(7) أرسم زاوية (\widehat{ABC}) قياسها 80° ، ثم أرسم منصفها باستعمال الأدوات الهندسية المناسبة: (3ن)



(8) المثلث IJH قائم الزاوية، أوجد قياس الزاوية (\widehat{JHI}) بدون استعمال المنقلة؟ (2ن)



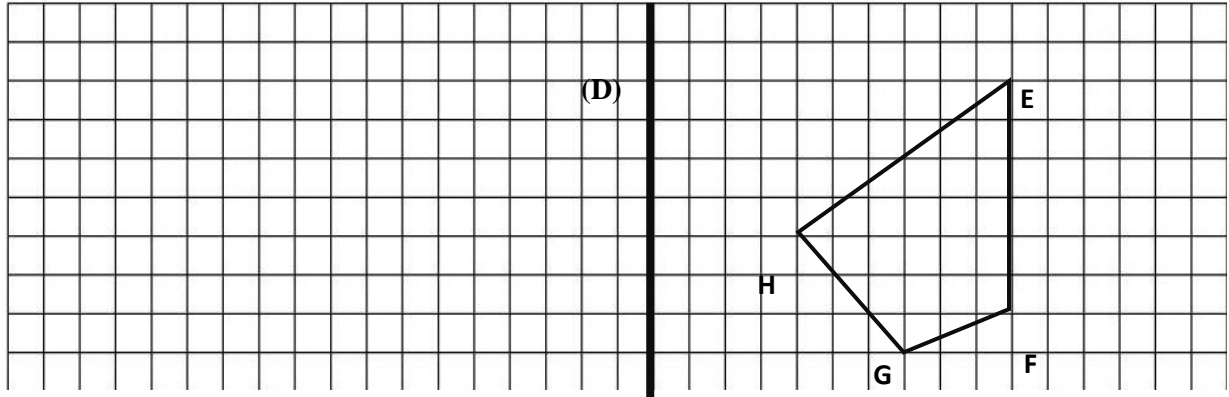
$\widehat{JHI} = \dots\dots\dots$

9) أرسمُ الدائرة (C) التي مركزها (O) وقياس قطرها 4cm؟

(ن2)

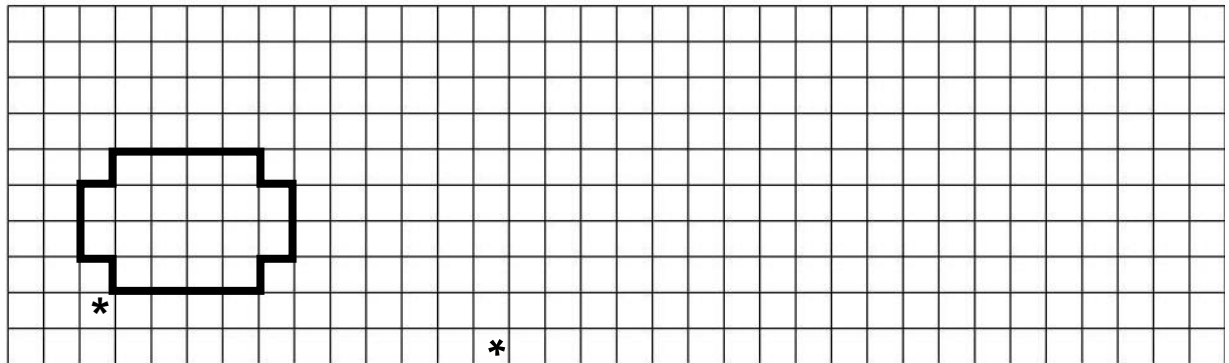
10) أرسمُ مماثل الشكل (EFGH) بالنسبة لمحور التماثل (D) وأسميه (E'F'G'H').

(ن2)



11) أنشئ تكبير الشكل أسفله بمقدارين.

(ن2)



III. القياس (8 ن)

12) أحوّل إلى الوحدة المطلوبة:

(ن4)

739,5 m 170 cm =dam

1,5 q 25 hg =t

1,27 ha 7500 m² =a

80 dm³ 8,81 m³ =dm³

(ن1)

13) أحسب قياس محيط دائرة (C) قياس شعاعها 3cm

.....
.....

14) اشترى فلاح قطعة أرضية على شكل مستطيل، قياس طوله 30 m وقياس عرضه 12 m. إذا علمت أن الفلاح خصص نصف المساحة للحديقة والنصف الآخر لبناء منزل، ساعد هذا الفلاح لحساب:

أ- قياس مساحة القطعة الأرضية ب (m²). (0.75 ن)

ب- قياس المساحة المخصصة لبناء المنزل ب (m²). (0.75 ن)

15) خزان ماء مدرستك على شكل مكعب، طول حرفه 120 cm، أحسب قياس حجمه ب m³. (1.5 ن)



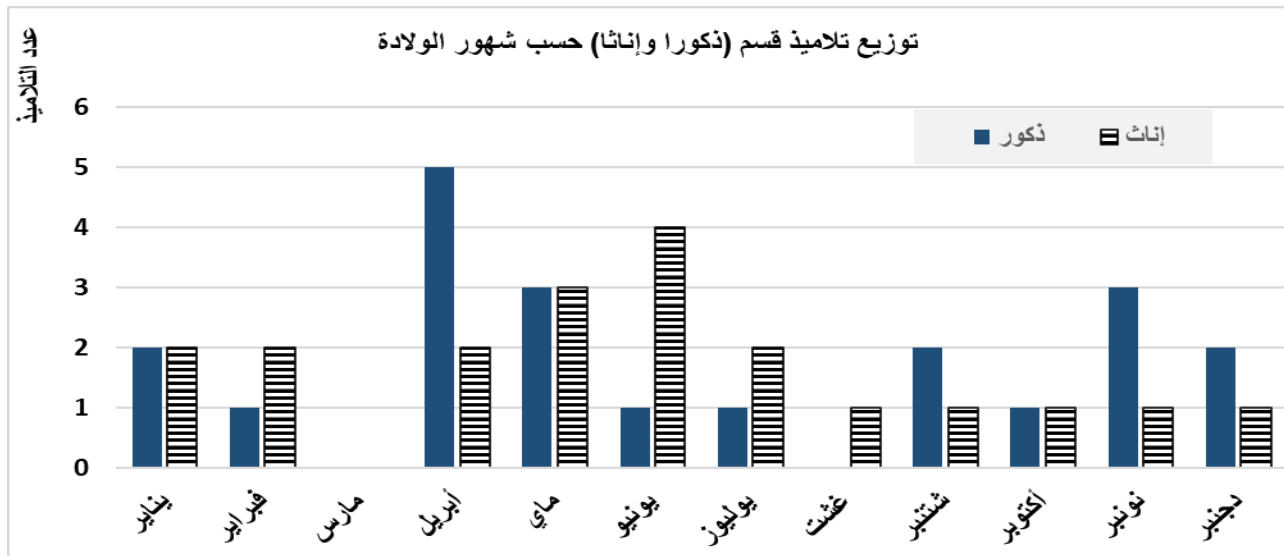
.....

.....

.....

IV. تنظيم ومعالجة البيانات (4 ن)

16) يمثل التمثيل المبياني أسفله توزيع تلاميذ قسم حسب الشهور التي ولدوا فيها:



أ- في أي شهر ازداد أكبر عدد من الذكور؟ (1 ن)

.....

ب- كم عدد الإناث بهذا القسم؟ (1 ن)

.....

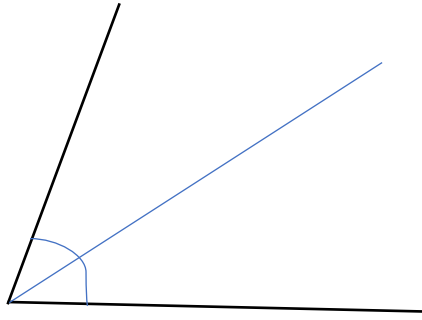
ت- حدد العدد الإجمالي لتلاميذ هذا القسم (الذكور والإناث)؟ (2 ن)

.....

.II الهندسة (11 ن)

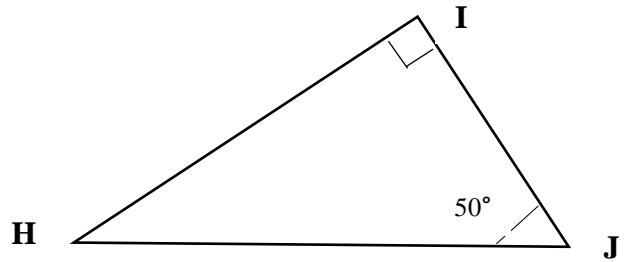
(ن3)

7) أرسم زاوية (\widehat{ABC}) قياسها 80° ، ثم أرسم منصفها باستخدام الأدوات الهندسية المناسبة:



(ن2)

8) المثلث IJH قائم الزاوية، أوجد قياس الزاوية (\widehat{JHI}) بدون استعمال المنقلة؟



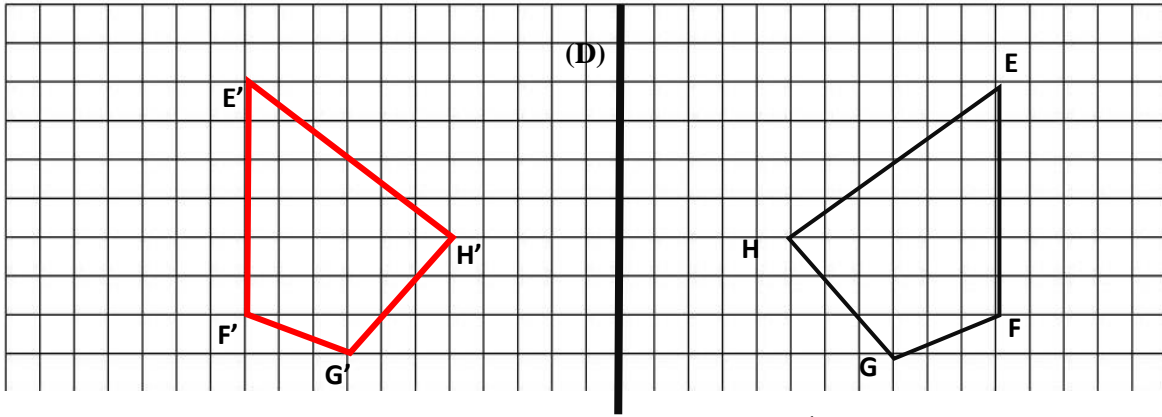
$$\widehat{JHI} = 180 - (90 + 50) = 40^\circ$$

9) أرسم الدائرة (C) التي مركزها (O) وقياس قطرها 4cm ؟ (ن2)

تمنح نقطتان كاملتان لكل دائرة مركزها O وقياس شعاعها 2 سنتيمتر أي قطرها 4 سنتيمتر

(ن2)

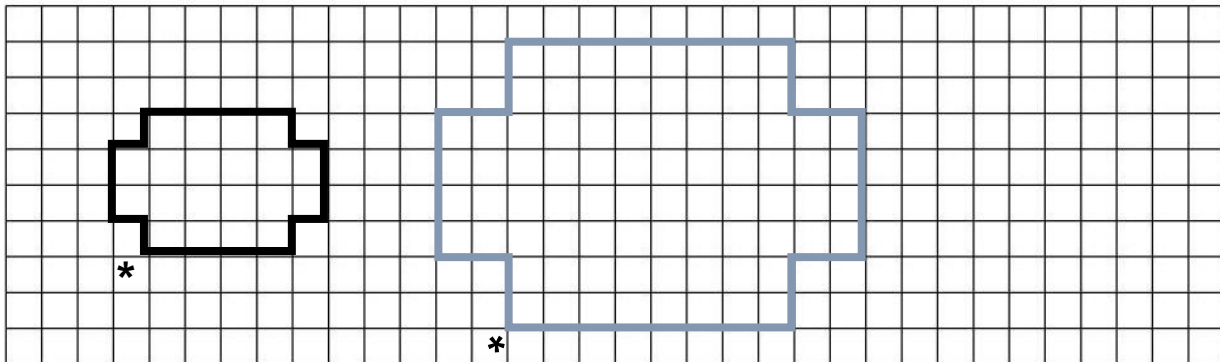
10) أرسم ممائل الشكل $(EFGH)$ بالنسبة لمحور التماثل (D) وأسميه $(E'F'G'H')$:



(ن2)

أسفله بمقدارين:

11) أنشئ تكبير الشكل



III. القياس (8 ن)

(12) أحوّل إلى الوحدة المطلوبة:

(4ن)

$$739,5 \text{ m } 170 \text{ cm} = 74.120 \text{ dam}$$

$$1,5 \text{ q } 25 \text{ hg} = 0.1525 \text{ t}$$

$$1,27 \text{ ha } 7500 \text{ m}^2 = 202 \text{ a}$$

$$80 \text{ dm}^3 \ 8,81 \text{ m}^3 = 8890 \text{ dm}^3$$

(1ن)

(13) أحسب قياس محيط دائرة (C) قياس شعاعها 3 cm

$$P = 3.14 \times 6 = 18.84 \text{ cm}$$

(14) اشترى فلاح قطعة أرضية على شكل مستطيل، قياس طولها 30 m وقياس عرضها 12 m. إذا علمت أن الفلاح خصص نصف المساحة للحديقة والنصف الآخر لبناء منزل، ساعد هذا الفلاح لحساب:

(0.75ن)

أ- مساحة القطعة الأرضية ب (m²).

$$30 \times 12 = 360 \text{ m}^2$$

(0.75ن)

ب- المساحة المخصصة لبناء المنزل ب (m²)

$$360/2 = 180 \text{ m}^2$$

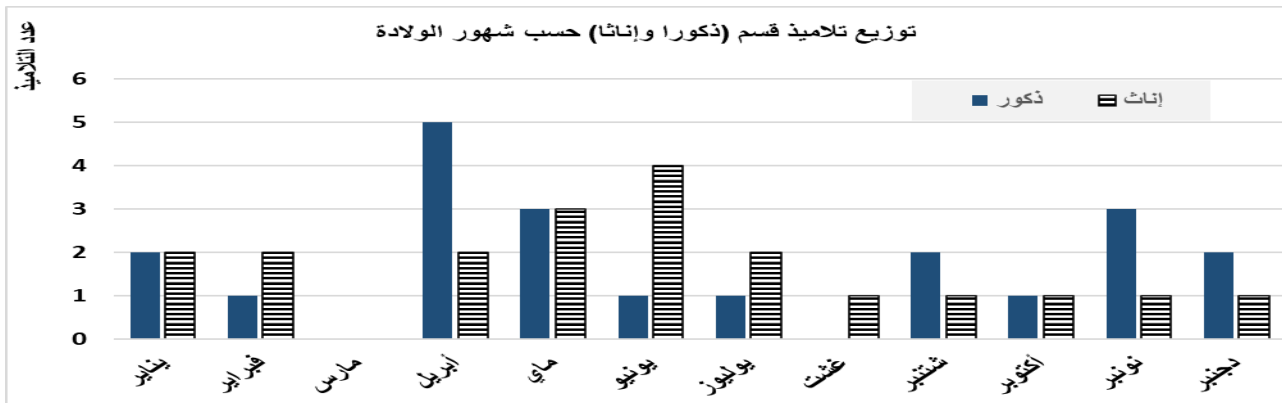
(1.5ن)

(15) خزان ماء مدرستك على شكل مكعب، طول حرفه 120 cm، أحسب حجمه ب m³

$$1.2 \times 1.2 \times 1.2 = 1.728 \text{ m}^3$$

IV. تنظيم ومعالجة البيانات (4 ن)

(16) يمثل التمثيل المبياني أسفله توزيع تلاميذ قسم حسب الشهور التي ولدوا فيها:



(1ن)

1- في أي شهر ازداد أكبر عدد من الذكور؟

شهر أبريل

(1ن)

2- كم عدد الإناث بهذا القسم؟

20 تلميذة

(2ن)

3- حدد العدد الإجمالي لتلاميذ هذا القسم (الذكور والإناث)؟

41