

الامتحان الموحد الإقليمي لنيل شهادة الدروس الابتدائية
دورة يوليوز 2022

عدد الصفحات: 4

مدة الإنجاز: 1س و30د

مادة: الرياضيات

بالحروف:

النقطة النهائية

.....

بالأرقام

توقيعه:

اسم المصحح:

I. مَجَالُ الأَعْدَادِ وَالْحِسَابِ (17 ن)

ضَعِ وَأَنْجِزْ: (6 ن)

209,35 ÷ 7,9 =

(3)

457 x 9,86 =

(2)

(863 945 - 37 594,6) + 7 567,84 =

(1)

(5) أَحْسِبْ: (2 ن)

15 h 35 min 42 s - 7 h 40 min 30 s =

(4) أَحْسِبْ مُخْتَرِلا النَّتِيجَةَ: (2 ن)

$\left(\frac{5}{4} + \frac{2}{3}\right) \times \left(\frac{5}{3} - \frac{7}{6}\right) =$

(7) رَتِّبْ تَنَاقُصِيَا الأَعْدَادَ التَّالِيَةَ بِاسْتِعْمَالِ الرَّمْزِ الْمُنَاسِبِ: (2ن).

0,857 ; 2.04 ; $\frac{6}{11}$; $\frac{347}{100}$; 1

(6) حَوِّلْ عَامِلِي جُذَاءِ الأَعْدَادِينِ التَّالِيَيْنِ إِلَى جُذَاءِ قَوِي 2 وَقَوِي 3: (2ن)

16 x 8 =

لَا يُكْتَبُ أَيُّ شَيْءٍ فِي هَذَا الْإِطَارِ

(8) مَسْأَلَةٌ: (3 ن)

مَلَأَ أَحْمَدُ بَرْمِيلًا حَجْمُهُ 10 dm^3 بِالْعَسَلِ، فَبَلَغَتْ كُتْلَتُهُ مَمْلُوءًا 16 kg .
- أَحْسَبْ كُتْلَةَ هَذَا الْبَرْمِيلِ وَهُوَ فَارِغٌ، عَلِّمْنَا أَنَّ الْكُتْلَةَ الْحَجْمِيَّةَ لِلْعَسَلِ هِيَ $1,3 \text{ kg/dm}^3$.

.....

.....

.....

.....

.....

.....

.....

.....

.....

.....

II. مَجَالُ الْهَنْدَسَةِ (11 ن)

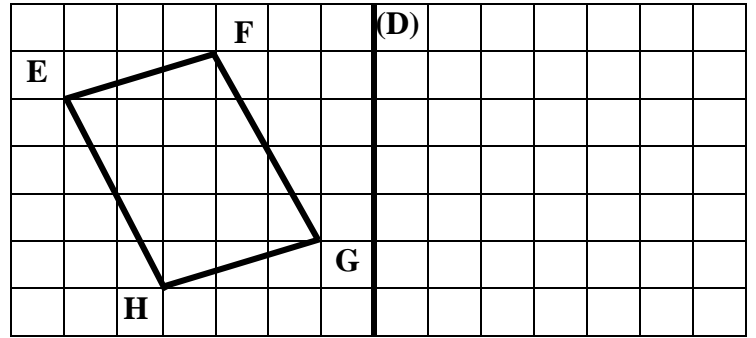
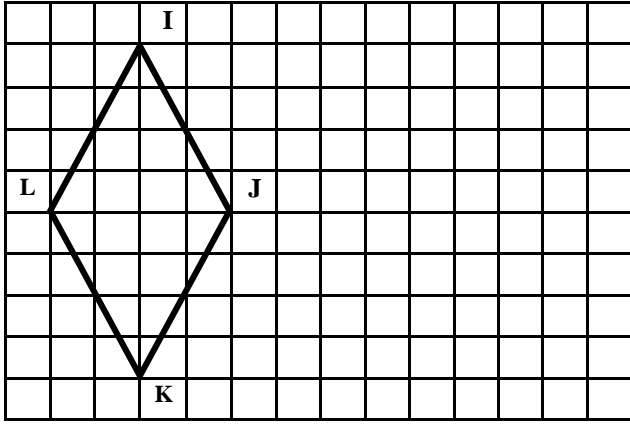
(10) MNOP شِبْهُ مُنْحَرَفٍ، إِذَا عَلِمْتَ أَنَّ $\widehat{PMN}=110^\circ$ و $\widehat{NOP}=60^\circ$ و $\widehat{OPM}=70^\circ$ ، فَاحْسَبْ قِيَاسَ الزَّاوِيَةِ MNO . (2ن)

(9) أ- أَنْشِئْ زَاوِيَةً (IOJ) قِيَاسُهَا 70° ؛ (1ن)
ب- أَنْشِئْ مُنْصَفَهَا مُسْتَعْمِلًا الْبُرْكَازَ وَالْمِسْطَرَّةَ. (2ن)

(11) أنشئ مُتوازي الأضلاع ABCD بحيث : $\widehat{ADC} = 60^\circ$; AB=5cm ; BC= 3cm (ن2)

(12) أنشئ على الشبّكة مُتوازي الأضلاع E'F'G'H' المُماثل لمُتوازي الأضلاع EFGH بالنسبة لمحور التماثل (D) بأَسْنَعْمَالِ التَّرْبِيعَاتِ : (ن2)

(13) أنشئ على الشبّكة تصغيرا للمُعَيَّن IJKL مَفْدَارُهُ $\frac{1}{2}$ مَرَّةً. (ن2)



III. مَجَالُ الْقِيَاسِ (8 ن)

حوّل إلى الوحدّة المَطْلُوبَة:

(ن1) 26 m 45 cm 34,6 mm = dm (14)

(ن1) 19,64 kg 204 hg 54,8 g = dag (15)

(ن1) 6,73 a 0,23 ca 308 cm² = dm² (16)

(ن1) 9,45 m³ 56,19 ℓ 346 cm³ = dm³ (17)

(18) دائرَة قَطْرُهَا 4 cm، أحسب قِياسَ مُحِيطِهَا. (ن1)

.....

.....

.....

.....

.....

.....

.....

.....

.....

.....

(19) مسألة: (1,5 ن)

شبه منحرف قاعدته الكبرى 35 cm وقاعدته الصغرى $\frac{4}{7}$ قاعدته الكبرى، وأرتفاعه 20 cm.
- أحسب مساحته بالسنتيمتر المربع (cm²).

.....

.....

.....

.....

.....

.....

.....

.....

(20) مسألة: (1,5 ن)

يملك فلاح خزاناً مملوءاً بالماء على شكل متوازي المستطيلات طول قاعدته 6m وعرضها 4m، وأرتفاعه 3m. يستعمل منه كل يوم 8 m³ لسقي أشجار بستانه.

- أحسب عدد الأيام التي يمكن للفلاح سقي أشجاره خلالها بمحتوى الخزان.

.....

.....

.....

.....

.....

.....

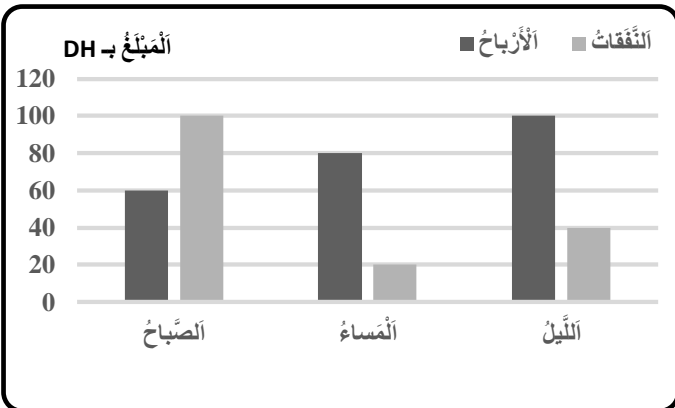
.....

.....

IV. مجال تنظيم ومعالجة البيانات (4 ن)

(21) يمثل المخطط جانبه الأرباح والنفقات اليومية لتاجر بالذره، موزعة على فترات اليوم.

حدد المبلغ الذي يدخره البائع في نهاية الأسبوع.



.....

.....

.....

.....

.....

.....

.....

.....



I. مجال الأعداد والحساب (17 ن)

وضع و إنجاز العمليات:

(1 ن) $863\ 945 - 37\ 594,6 = 826\ 350,4$ (1)

(1 ن) $826\ 350,4 + 7\ 567,84 = 833\ 918,24$

(2 ن) $457 \times 9,86 = 4\ 506,02$ (2)

(2 ن) $209,35 \div 7,9 = 26,5$ (3)

(4) حساب واختزال النتيجة:

(2 ن) $\left(\frac{5}{4} + \frac{2}{3}\right) \times \left(\frac{5}{3} - \frac{7}{6}\right) = \frac{23}{24}$

(2 ن) $15\ \text{h}\ 35\ \text{min}\ 42\ \text{s} - 7\ \text{h}\ 40\ \text{min}\ 30\ \text{s} = 7\ \text{h}\ 55\ \text{min}\ 12\ \text{s}$ (5)

(2 ن) $16 \times 8 = 4^2 \times 2^3$ (6)

(2 ن) $\frac{347}{100} > 2,04 > 1 > 0,857 > \frac{6}{11}$ (7) الترتيب التناقصي:

(8) مسألة:

(1,5 ن) - كتلة العسل: 13 kg

(1,5 ن) - كتلة البرميل وهو فارغ: 3kg.

II. مجال الهندسة (11 ن)

(1 ن) 9 أ- الإنشاء الهندسي الصحيح للزاوية (IOJ) التي قياسها 70° .

(2 ن) ب- الإنشاء الهندسي الصحيح لمنصف الزاوية (IOJ) باستعمال البركار والمسطرة.

(2 ن) 10 حساب قياس الزاوية MNO : $MNO = 360^\circ - (110^\circ + 60^\circ + 70^\circ) = 120^\circ$

(2 ن) 11 الإنشاء الهندسي الصحيح لمتوازي الأضلاع ABCD بحيث: $BC = 3\text{cm}$; $AB = 5\text{cm}$; $\widehat{ADC} = 60^\circ$

(2 ن) 12 الإنشاء الهندسي الصحيح على الشبكة لمتوازي الأضلاع $E'F'G'H'$ المماثل لمتوازي الأضلاع EFGH بالنسبة لمحور التماثل (d) باستعمال التربيعات.

(2 ن) 13 الإنشاء الهندسي الصحيح على الشبكة لتصغير المعين IJKL مقداره $\frac{1}{2}$ مرة

III. مجال القياس (8 ن)

التحويل إلى الوحدة المطلوبة:

(1 ن) $26\ \text{m}\ 45\ \text{cm}\ 34,6\ \text{mm} = 264,846\ \text{dm}$ (14)

(1 ن) $19,64\ \text{kg}\ 204\ \text{hg}\ 54,8\ \text{g} = 4009,48\ \text{dag}$ (15)

(1 ن) $6,73\ \text{a}\ 0,23\ \text{ca}\ 308\ \text{cm}^2 = 67\ 326,08\ \text{dm}^2$ (16)

(1 ن) $9,45\ \text{m}^3\ 56,19\ \text{l}\ 346\ \text{cm}^3 = 9\ 506,536\ \text{dm}^3$ (17)

(1 ن) $P = 3,14 \times 4 = 12,56\ \text{cm}$ (18) حساب قياس محيط الدائرة:

(19) مسألة:

(0,5 ن) $b = \frac{4}{7} \times B = \frac{4}{7} \times 35 = 20\ \text{cm}$ - قياس طول القاعدة الصغرى:

(1 ن) $S = \frac{(B+b) \times h}{2} = \frac{(35+20) \times 20}{2} = 550\ \text{cm}^2$ - مساحة شبه المنحرف:

(20) مسألة:

(0,75 ن) $V = L \times l \times h = 6 \times 4 \times 3 = 72\ \text{m}^3$ - حجم الماء في الخزان:

(0,75 ن) $\frac{72}{8} = 9$ - عدد الأيام التي يمكن للفلاح سقي أشجاره خلالها بمحتوى الخزان هو:

IV. مجال تنظيم ومعالجة البيانات (4 ن)

(21) تأويل بيانات مخطط:

(2 ن) مجموع نفقات اليوم: 160 ؛ مجموع أرباح اليوم: 240 DH

(1 ن) - المبلغ المدخر في اليوم: $240\ \text{DH} - 160\ \text{DH} = 80\ \text{DH}$

(1 ن) - المبلغ المدخر في الأسبوع: $80\ \text{DH} \times 7 = 560\ \text{DH}$