



📺 (f) Mes fiches

فرض المرحلة الأولى من المراقبة المستمرة
(الأسدس الأول)

مادة النشاط العلمي

الدروس المستهدفة:

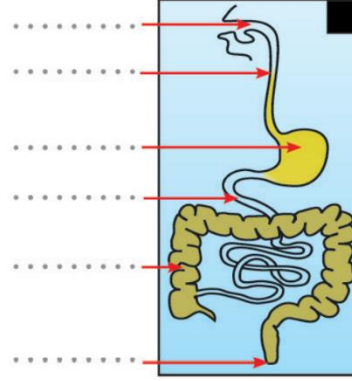
- (1) الهضم والجهاز الهضمي
- (2) التنفس عند الإنسان
- (3) الاحتياجات الغذائية
- (4) الجهاز الدوراني
- (5) الجهاز البولي

إعداد الأستاذ: سعيد الميس



Page facebook « Mes fiches »

(1) ضع اسما مناسباً لكل عضو مستعملاً الأسماء الآتية : المرخج - الفم - المعدة المريء - المعى الغليظ - المعى الدقيق - المعدة (1.5ن)



(2) أجب بـ " صحيح " أو " خطأ " : (1ن)

- يتم طحن الطعام بواسطة الأسنان واللحاب على مستوى الفم، فيصبح على شكل عجين :
- داخل المعدة، يصبح الطعام على شكل عصيدة تحت تأثير عصارة معدية :

(3) اربط بسهم بين كل شخص والغذاء الذي يحتاجه : (2ن)

- | | | | |
|---------------|---|---|---|
| المسن | • | حليب الأم | • |
| المراهق | • | أطعمة متنوعة بكمية محدودة على متوسطة | • |
| الرضيع | • | أطعمة غنية بالحديد والكالسيوم والفيتامينات | • |
| المرأة الحامل | • | أطعمة بانية وأطعمة طاقية والأملاح المعدنية والفيتامينات بكمية وافرة | • |

(4) املأ الفراغ بما يناسب مما درسته : (1.5ن)

- تنقل الدم من القلب إلى الأعضاء.
- ينقل الدم من الأعضاء إلى القلب.
- دور هو ضخ الدم.

(5) أتمم بما يناسب : الكلية - الإحليل - الحالب - المثانة (2ن)

- يتكون البول في :
- يتم طرح البول بواسطة :
- يتجمع البول في :
- يتم مرور البول من الكلية إلى المثانة بواسطة :

6) je coche la case de la phrase correcte : (1p)

- L'air d'inspiration est l'oxygène.
- L'organe où se font les échanges gazeux est les poumons.

(7) الترجمة : أتمم الجدول التالي (1ن)

| الكلمة باللغة العربية | مقابلها باللغة الفرنسية |
|-----------------------|-------------------------|
| قلب | |
| | Digestion |