

## مراقبة مستمرة 1 الدورة الأولى

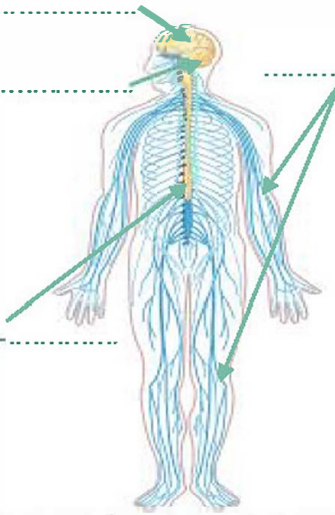
## 6 J'identifie la fausse réponse :

Une transformation chimique peut se repérer par :

- Apparition d'un liquide seulement.  
 Dégagement gazeux.  
 Apparition d'un solide, d'un liquide.  
 Diffusion d'une odeur.

2

## 7 أقوم بتعبئة انخطاطة التالية:



2

## 8 أتمم باستعمال الكلمات التالية:

نشاط عصبي - العصب الحسي - المركز العصبي - مستقبل حسي -  
العصب الشمي.

الحساسية الشعورية ..... يمكننا من التفاعل مع  
العالم الخارجي، وي تدخل فيه الأعضاء التالية:  
 ▪ ..... (العين، الجلد، الأنف، اللسان، الأذن...)  
 ▪ ..... (العصب البصري، .....)  
 العصب الذوقي، العصب السمعي  
 ▪ ..... (المنخر).

بالتوفيق إن شاء الله

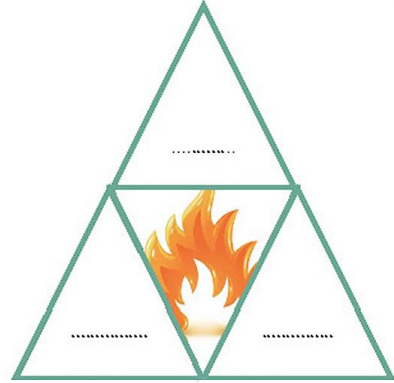
1 1

## 1 أضع علامة X أمام المعلومات الصحيحة:

- الهواء خليط من ثنائي الآزوت والأوكسجين فقط.  
 ليس للهواء كتلة.  
 للهواء شكل وحجم خاص.  
 يلعب ثنائي الأوكسجين دورا مهما في عملية التنفس.  
 L'air possède une masse.

1

## 2 أتمم خطاطة مثلث النار (شروط حدوث الاحتراق)



1

## 3 أذكر أهم مخاطر الاحتراقات:

1

## 4 أعرف:

- التغير الفيزيائي:  
 .....  
 التغير الكيميائي:  
 .....

1

## 5 أصنف التغيرات في الجدول أسفله:

صدأ الحديد - تعفن الفاكهة - ذوبان الملح في الماء - التبخر -  
احتراق الورود - التجمد - الانصهار - تغير لون الشعر.

تغير كيميائي	تغير فيزيائي