

01

أعرف البلوغ وأذكر بعض علامات البلوغ عند الذكر والأنثى.

البلوغ ←

علامات البلوغ عند الأنثى

علامات البلوغ عند الذكر

نقط 3

لحن

02

أضع علامة (X) أمام الجواب الصحيح.

 تحدث الإباضة

(1) قبل فترة الطمث.

(2) بعد فترة الطمث.

 فترة الخصوبة

(1) تتخللها عملية الإباضة.

(2) لا تتخللها عملية الإباضة.

 تخصب البويضة بـ

(1) حيوان منوي واحد.

(2) عدة حيوانات منوية.

 فترة الطمث

(1) تبتدئ من اليوم الأول من الحيض.

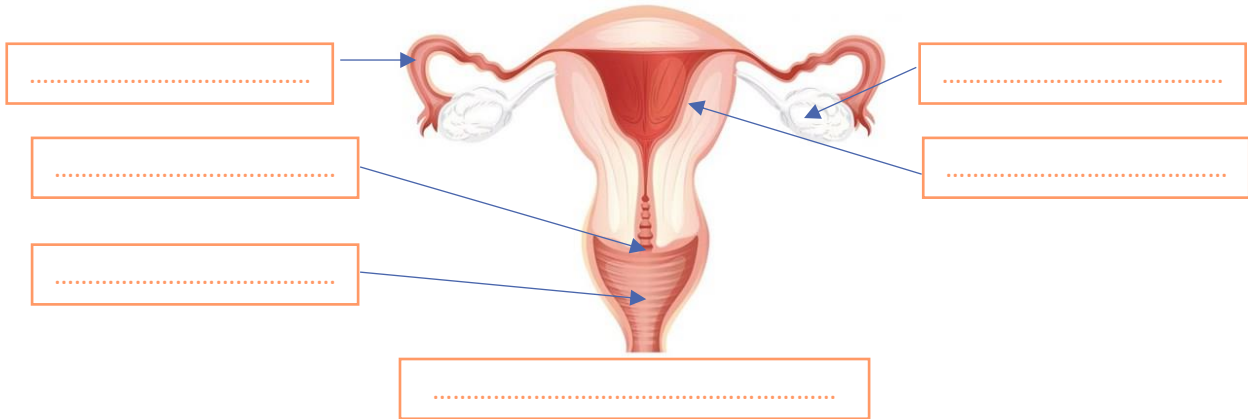
(2) أسبوع بعد الحيض.

نقطتين

لحن

03

أتمم الوثيقة بوضع اسم كل عضو ووضع عنوان للوثيقة.



نقط 3

لحن

04

أصل بسهم

La fertilité

La stérilisation

Accouchement

La fécondation

• ولادة

• التعقيم

• الخصوبة

• الإخصاب

نقطتين

لحن

