

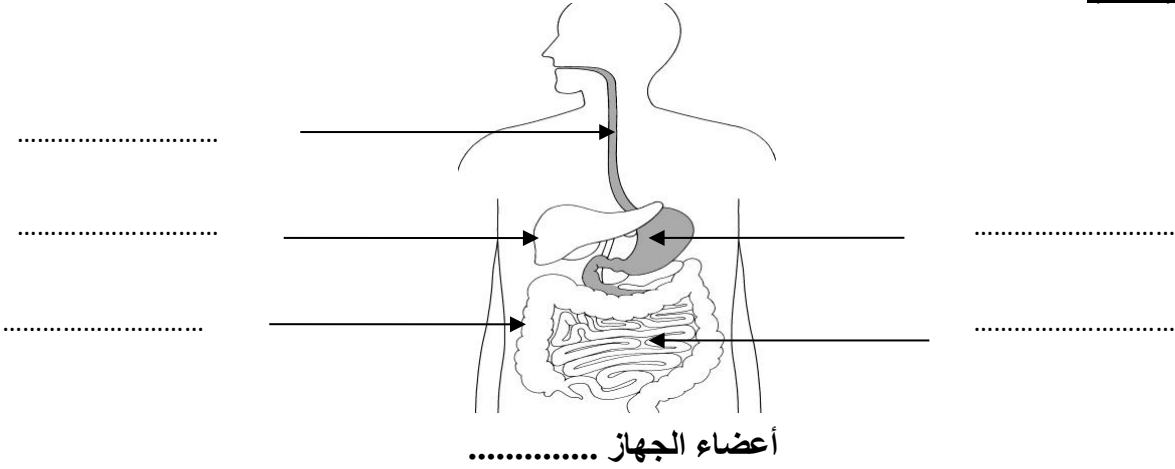
تقويم تشخيصي

النشاط العلمي

اسم التلميذ(ة):

المستوى: السادس ابتدائي

1. ضع تعليقا للوثيقة. (2.5ن)



2. Encadre la bonne réponse : (0.5pt)

Le sang qui sort des poumons est :

a. Riche en dioxygène

b. riche en dioxyde de carbone

3. أكمل بما يناسب: (2.5ن)

الماء - معدنية - عضوية - هواء - تحلل

تتكون التربة من عناصر كالطين و الرمل، و أخرى ناتجة عن بقايا الحيوانات و النباتات. بالإضافة إلى سائل يتكون من و المواد المذابة فيه، ومن

4. ضع "صحيح" أو "خطأ" أمام كل عبارة. (2ن)

- ❊ الكتلة مقدار فيزيائي ثابت.
- ❊ يستعمل الدينامومتر لقياس الكتلة.
- ❊ عند خلط المواد لا تتغير الكتلة.
- ❊ لفصل مكونات خليط متجانس نقوم بعملية الترشيح.

5. ضع سطرا تحت مصادر الطاقة المتجددة : (0.5ن)

فحم حجري - شمس - بترول - الرياح - الغاز الطبيعي

6. أتمم ملء الجدول بما يناسب: (2ن)

الحيوانات الولودة	الحيوانات البيوضة	الأعضاء التناسلية
.....	عند الذكر
.....	عند الأنثى