

تاريخ اليوم:

الفرض 2 الدورة الثانية  
المستوى الرابع

اسم التلميذ/ة:

رياضيات

1 Je calcule. (4pts)

$$\frac{3}{4} + \frac{5}{2}$$

$$\frac{4}{3} - \frac{8}{9}$$

$$158,47 + 37,09$$

$$10,9 - 7,8$$

2 تستهلك سيارة 6 لترات من البنزين في كل 100 كيلومتر. اتمم ملء الجدول أسفله: (4ن):

800	400	250	.....	100	المسافة بالكيلومتر
.....	.....	.....	12	6	كمية البنزين المستهلكة بالتر

3 املأ الفراغات بالوحدة أو العدد المناسب: (4ن)

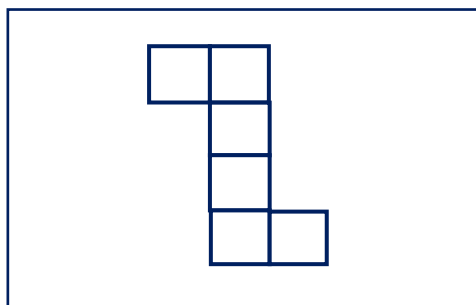
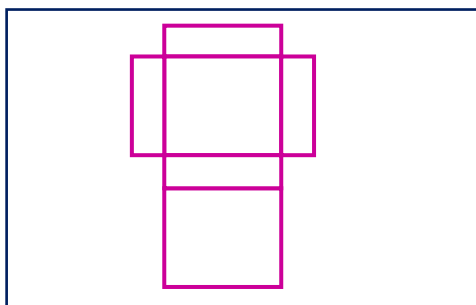
$$2h = \dots \text{min}$$

$$\dots j = 48h$$

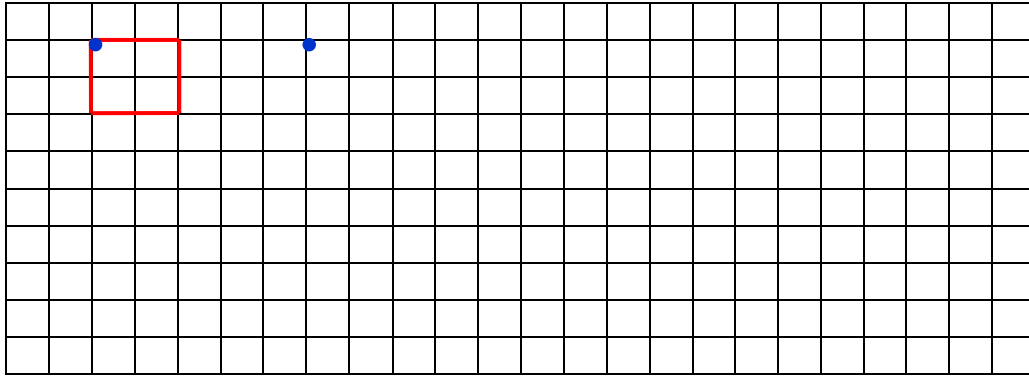
$$38000cl = 380 \dots$$

$$5dal \quad 15dl = \dots dl$$

4 لون نشر المكعب بالأصفر ونشر متوازي المستطيلات بالأحمر: (2ن)



أرسم تكبيراً للمربع التالي بمقدار ثلاثة أضعاف: (ن2)



ارسم دائرة C مركزها O وشعاعها 2cm : (ن1)

ارسم [DT] قطعاً للدائرة: (ن1)

ضع علامة (#) تحت كل هرم وعلامة (+) تحت كل موشور قائم: (ن2)

