



01

2 نقط

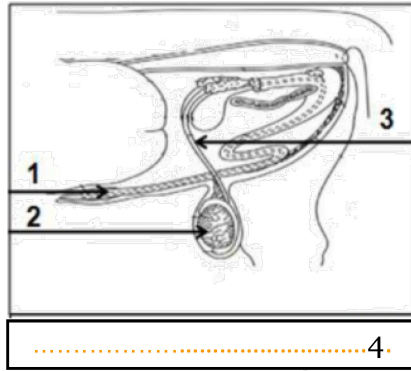
أجيب بصحيح أو خطأ:

- القناة المبيضية عضو من أعضاء الجهاز التناسلي الذكري للحيوانات البيوضة.
- يتكون جنين الدجاجة داخل مبيضاها.
- للديك خصيتين خارجيتين.
- تحتوي البيضة على مواد غذائية تضمن تطور الجنين داخل البيضة بعد التخصيب.

02

2.5 نقط

تمثل الوثيقة رسما تخطيطيا للجهاز التناسلي عند البقر. أتمم أسماء عناصر الرسم مع العنوان المناسب.



03

1.5 نقط

يستخدم الإنسان تقنيات عديدة للتكاثر الخضري في المجال الزراعي للحصول على نباتات ذات جودة عالية. أذكر ثلاثا منها.

1 2 3

04

4 نقط

أضع علامة (X) أمام الجواب الصحيح.

- تحمل الحشرات حبوب اللقاح من زهرة لأخرى. إنها عملية:
 - الإخصاب.
 - الأبر.
 - الإفتسال.
 - بيوض.
- تتكون الزهرة من أعضاء تناسلية ذكرية تسمى:
 - المدقة.
 - المبيض.
 - الأسدية.
- أحد هذه الأعضاء ليس من مكونات الجهاز التناسلي للزهرة.
 - مبيض.
 - الأسدية.
 - خصية داخلية.
- Ovipare
- Vivipare
- Euf