



  **Mes fiches**

الفرض الثاني: للمراقبة المستمرة في: **مادة النشاط العلمي** (الأسدس الثاني)  
(نموذج 2)

المستوى **السادس** ابتدائي

اعداد الأستاذ: سعيد الميس 

**الدروس المستهدفة :**

- (1) البلوغ والأعضاء التناسلية
- (2) التوالد عند الإنسان (1)
- (3) التوالد عند الإنسان (2)
- (4) مراحل الولادة

➤ **Visitez nous sur :** [www.facebook.com/mesfiches](http://www.facebook.com/mesfiches)

[www.youtube.com/mesfiches](http://www.youtube.com/mesfiches)

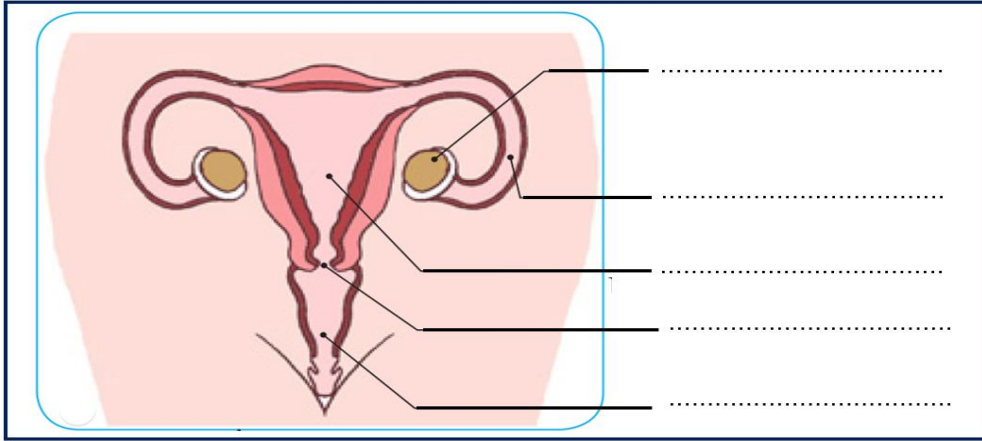


هذا الشعار لا يظهر عند الطباعة  
Mes fiches

اسم ونسب المتعلم(ة) : .....

(1) ما هي الولادة حسب ما درست؟ (1ن)

(2) سم الأعضاء التناسلية الأنثوية بالشكل أسفله: (5,2ن)



(3) أتم بما يناسب : (5,1ن)

- تدوم فترة الدورة الحوضية عند المرأة في المتوسط ..... يوماً. وتتكون من فترتين رئيسيتين هما : فترة .....  
وفترة .....

(4) أجب بـ "صحيح" أو "خطأ" أمام كل عبارة: (2ن)

- ..... - الإخصاب هو اندماج البويضة بحيوانين منويين اثنين.
- ..... - تبدئ فترة الطمث من اليوم الأول إلى اليوم الخامس من الدورة الشهرية.
- ..... - ليس للمشيمة أي دور في التبادلات الغذائية والتنفسية.
- ..... - يمر الحمل عبر مرحلتين أساسيتين هما: المرحلة الجنينية والمرحلة الحميلية.

(6) الترجمة: أتمم الجدول التالي بما يناسب (1ن)

مقابلها باللغة الفرنسية	الكلمة باللغة العربية
	الإباضة
La fertilité	

(5) صل بسهم ما يناسب: (2ن)

- - الرضاعة الطبيعية
- - الحرارة
- - طرد المشيمة
- - اتساع عنق الرحم
- - الحركات الأساسية
- - في عملية الولادة
- - مراحل الولادة الطبيعية